

Miniaturní
signálové
konektory

RWN

varianta

RWN1

Konektory typu RWN se používají pro spojování a rozpojování elektrických obvodů v radiotechnice a elektrotechnice nebo v zařízeních stejnosměrného i střídavého proudu o frekvenci max. 3 MHz.

Obě části konektoru zásuvka i zástrčka jsou určeny pro montáž na kabel. Konektor RWN se skládá ze zásuvky s dutinkami a zástrčky s kolíky. Spojení se provádí zasunutím zástrčky do zásuvky.

Pouzdro konektoru je vyrobeno ze slitiny hliníku, povrchově upraveno eloxováním. Kontakty jsou vyrobeny ze slitiny mědi – postříbřené, jsou umístěné v izolátoru z termosetu. Kontakty jsou vyrobeny se zakončením pro pájení vodičů.

Konektor RWN po spojení může být dodatečně chráněn gumovým pouzdrem. Pouzdro [samostatný detail č. K15-226-04] je navlečené těsně na konektor, zajišťuje těsnost spojeného konektoru, a zároveň chrání před náhodným rozpojením zástrčky a zásuvky.



*Konektory TENE0
jsou použity např.
v leteckých přilbách.*





Konektory typu RWN se používají pro spojování a rozpojování elektrických obvodů v radiotechnice a elektrotechnice nebo v zařízeních stejnosměrného i střídavého proudu o frekvenci max. 3 MHz. Obě části konektoru zásuvka i zástrčka jsou určeny pro montáž na kabel.

POPIS KONSTRUKCE KONEKTORŮ

Konektor RWN se skládá ze zásuvky s dutinkami a zástrčky s kolíky. Spojení se provádí zasunutím zástrčky do zásuvky. Pouzdro konektoru je vyrobeno ze slitiny hliníku, povrchově upraveno eloxováním. Kontakty jsou vyrobeny ze slitiny mědi – postříbřené, jsou umístěné v izolátoru z termosetu. Kontakty [G – dutinky jsou vloženy do izolátoru zásuvky] a kontaktní kolíky [Š – jsou vlisované do izolátoru zástrčky]. Kontakty jsou vyrobeny se zakončením pro pájení vodičů. Zásuvka [kromě zásuvek na zabudování] a zástrčka jsou vybaveny vývodkou a ochranným pouzdrem propojovacího kabelu. Konektor RWN po spojení může být dodatečně chráněn gumovým pouzdrem. Pouzdro [samostatný detail č. K15-226-04] je navlečené těsně na konektor, zajišťuje těsnost spojeného konektoru, a zároveň chrání před náhodným rozpojením zástrčky a zásuvky.

VARIANTY A TYPY ZÁSUVK A ZÁSTRČEK RWN

RWN1 - 5 - 2G - P1 - zásuvka [s drážkami na obvodě]
 RWN1 - 5 - 2G - P2 - zásuvka [bez drážek]
 RWN1 - 5 - 2G - P3 - zásuvka [zkráceno]
 RWN1 - 5 - 2SZ - P1 - zástrčka [s drážkami]
 RWN1 - 5 - 2SZ - P2 - zástrčka [bez drážek]

HLAVNÍ TECHNICKÉ ÚDAJE

Jmenovité napětí – 220 V DC a AC s frekvencí do 3 MHz

Počet a průměr kontaktů – 5 × Ø 1,5 mm

Max. proudové zatížení jedné kontaktní dvojice – 5 A

Krátkodobé zatížení – 7,5 A na jednu kontaktní dvojici po dobu 3 min.

Izolační odpor:

- min. 1 000 MΩ – za normálních klimatických podmínek
- min. 50 MΩ – za vysoké a nízké teploty ±60 °C
- min. 20 MΩ – při zvýšené vlhkosti 98 %, teplotě 40 °C a tlaku 100 kPa

Elektrická pevnost:

- 1 500 V / 50 Hz po dobu 1 min. za normálních klimatických podmínek
- 300 V / 50 Hz po dobu 1 min. za nízkého tlaku

Odpor kontaktní dvojice – max. 2 mΩ

PRACOVNÍ PODMÍNKY

Konektory mohou být provozovány za následujících podmínek:

- Teplota okolního vzduchu -60 °C až +60 °C
- Vlhkost do 95 % při teplotě 40 °C
- Frekvence vibrací od 10 do 300 Hz a zrychlení až 10g
- Jednotlivé údery 12g při impulsech 50 ms
- Násobné údery do 10g při impulsech 20-50ms
- Násobné údery do 12g při impulsech 30 ms
- Při konstantním dostředivé zrychlení do 50g
- Při tlaku 0,7-101,3 kPa
- Vstupní signál o max. frekvenci 3 MHz

DALŠÍ INFORMACE

konektory splňují požadavky WT/A-15/033-88

Záruční doba 12 roků při povoleném počtu spojení – rozpojení zásuvka a zástrčky ne více než 500 (bez elektrického zatížení).

JAK OBJEDNÁVAT

Objednává se samostatně zásuvka i zástrčka což tvoří úplný typ konektoru, např.: zásuvka RWN1-5-2G-P1 + zástrčka RWN1-5-P1-2SZ

UPOZORNĚNÍ

Kryt K15-226-04 je vybavením dodatečným, je třeba ho objednat samostatně.

ŠR

RM

PK

VŠ

BŠ

ZGT/ZGH

RWN

VYPÍNAČE



Zásuvka na panel Zásuvka kabelová přímá Zástrčka kabelová přímá

ZÁKLADNÍ PARAMETRY

Průměr konektoru	15 mm
Počet kontaktů	5

PROVEDENÍ

Materiál (tělo)	Hliník (eloxovaný)
Provedení	Zásuvka na panel Zásuvka kabelová přímá Zástrčka kabelová přímá
Spojení	Zasunutí
Způsob připojení vodiče	Pájení

ELEKTRICKÉ VLASTNOSTI

Provozní napětí U _n / při frekvenci		do 220 V=~/ do 3 MHz	
Průměr kontaktu	Jmenovitý proud kontaktem I _n	Označení kontaktu	Průřez připojitelného vodiče
Ø 1,5 mm	5 A	⊕	1,33 mm²
Maximální proud kontaktem			
Krátkodobě do 3 min		7,5 A	
Přechodový odpor kontaktní dvojice		≤ 2 mΩ	
Přechodový odpor pouzder		≤ 5 mΩ	
Izolační odpor v normálních klimatických podmínkách		≥ 1 GΩ	
Izolační odpor [40 °C, rel. vlhkost 98 %]		≥ 20 MΩ	

MECHANICKÉ VLASTNOSTI	
Počet spojení / rozpojení	500
Rázová pevnost	
Jednotlivé údery	do 12 g
Opakované údery (čas impulsu 20-50 ms)	do 10 g
Stálost při vibracích sinusoidních / při frekvenci	do 10 g / 10-300 Hz
Stálé odstředivé zrychlení	do 50 g

OKOLNÍ PROSTŘEDÍ	
Teplota	od -60 °C do +60 °C
Relativní vlhkost [40 °C]	max. 95 %

Na vyžádání zašleme konstrukční data (model 3D)	info@teneo.cz
---	--

ŠR

RM

PK

VŠ

BŠ

ZGT/ZGH

RWN

VYPÍNAČE

Typové označení

RWN1 - 5 - 2 G - P1

Typ konektoru

RWN1 = základní řada

Celkový počet kontaktů

Číslo rozmístění kontaktů

Tvar těla konektoru

P1 = tělo zásuvky nebo zástrčky s drážkami

P2 = tělo zásuvky nebo zástrčky bez drážek

P3 = tělo zásuvky zkrácené (pro vestavění)

Druh kontaktu konektoru

Š = kolík

G = dutinka

ŠR

RM

PK

VŠ

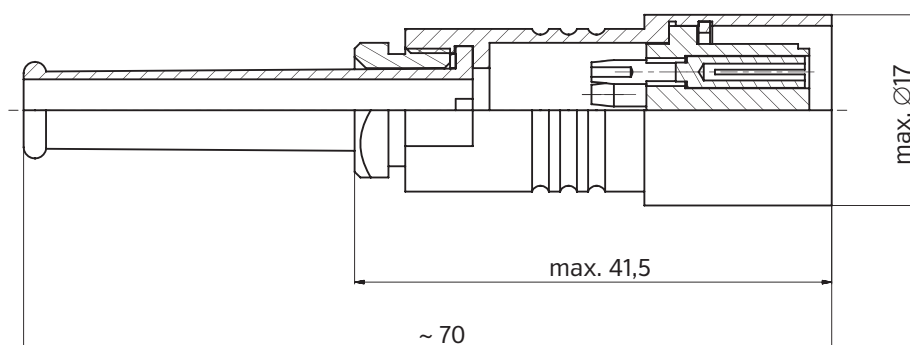
BŠ





ZGT/ZGH

RWN

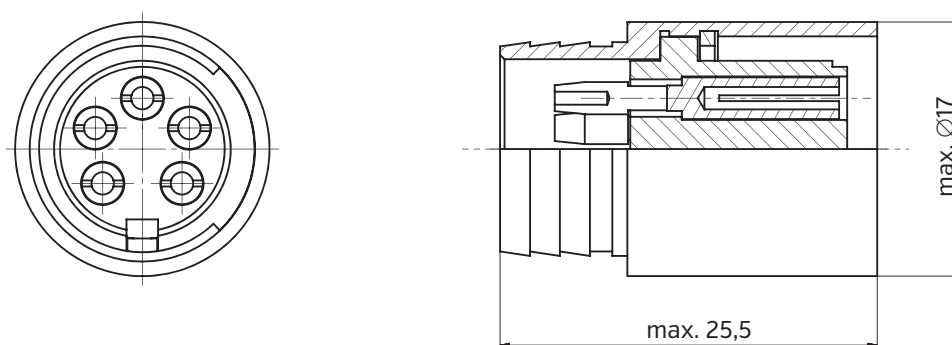
VYPÍNAČE



ZÁSUVKA KABELOVÁ PŘÍMÁ STÍNĚNÁ S DUTINKAMI



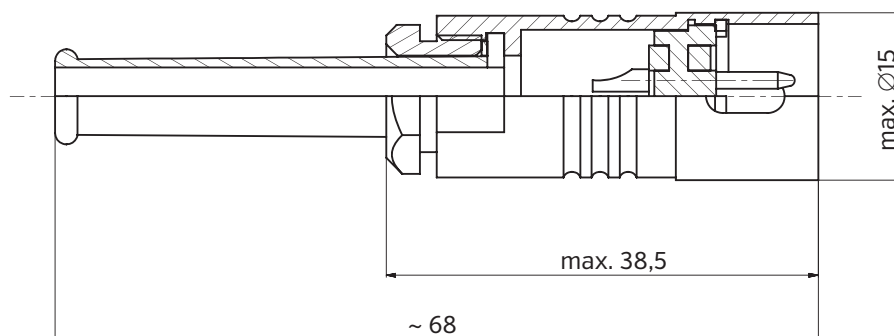
Vel.	Označení	Schéma	Kontakt				Konektor	
			ozn.	n	Ø [mm]	I _n [A]	I _n [A]	U _n [V]
15	RWN1-5-2G-P1 [s drážkami na pouzdru]			5	1,5	5	25	220
	RWN1-5-2G-P2 [bez drážek na pouzdru]			5	1,5	5	25	220

ZÁSUVKA NA PANEL S DUTINKAMI



Vel.	Označení	Schéma	Kontakt				Konektor	
			ozn.	n	Ø [mm]	I _n [A]	I _n [A]	U _n [V]
15	RWN1-5-2G-P3 [zkrácená]			5	1,5	5	25	220

ZÁSTRČKA KABELOVÁ PŘÍMÁ STÍNĚNÁ S KOLÍKY



Vel.	Označení	Schéma	Kontakt				Konektor	
			ozn.	n	Ø [mm]	I _n [A]	I _n [A]	U _n [V]
15	RWN1-5-2Š-P1 (s drážkami na pouzdru)			5	1,5	5	25	220
	RWN1-5-2Š-P2 (bez drážek na pouzdru)			5	1,5	5	25	220

Možné kombinace protikusů

Typ	Protikus
RWN1-5-2Š-P2	RWN1-5-2G-P3 RWN1-5-2G-P2
RWN1-5-2Š-P1	RWN1-5-2G-P3 RWN1-5-2G-P1
RWN1-5-2G-P3	RWN1-5-2Š-P2 RWN1-5-2Š-P1

Příklad objednání

Zásuvka kabelová přímá stíněná s dutinkami		RWN1	5	2G	P1
Zástrčka kabelová přímá stíněná s kolíky		RWN1	5	2Š	P1

Objednávat je třeba zásuvku i zástrčku zvlášť.

Kryt K15-226-04 je vybavením dodatečným, je třeba ho objednat samostatně.